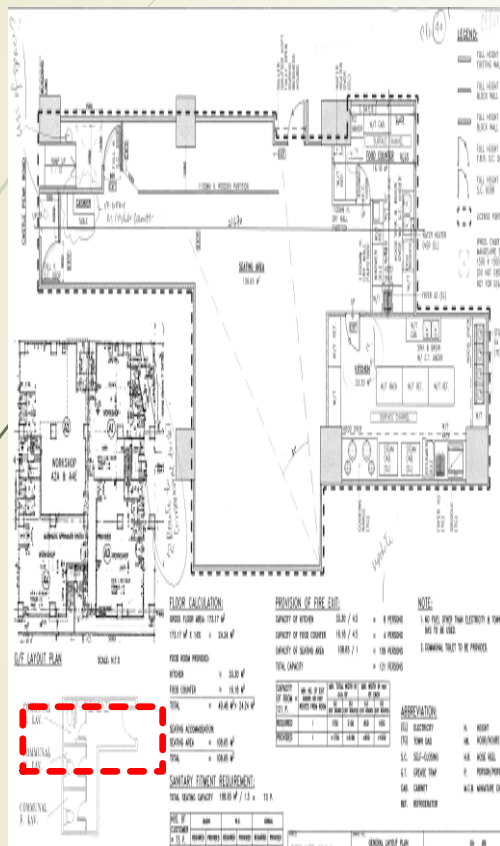


放寬申請牌照須提交的特定文件

(一) 申請牌照若涉及樓宇公用廁所

- 申請人如能現場實際展示可使用的公用廁所設施並在所提交的圖則內顯示相關設施的位置和數目
- 毋須提交由物業管理公司簽署的證明書



放寬申請牌照須提交的特定文件

(二)毋須提交食物供應來源證明書

- 申請食物製造廠牌照時，毋須提交食物供應來源證明書，但在發牌後則仍須遵守食物來源證明的相關持牌條件

